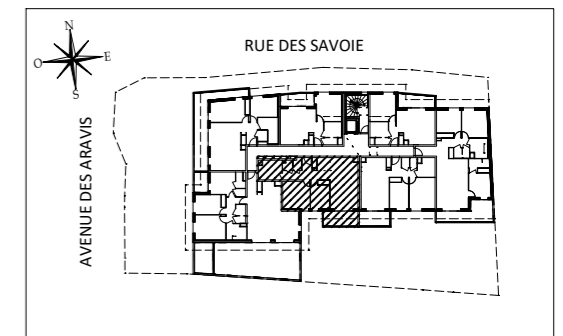
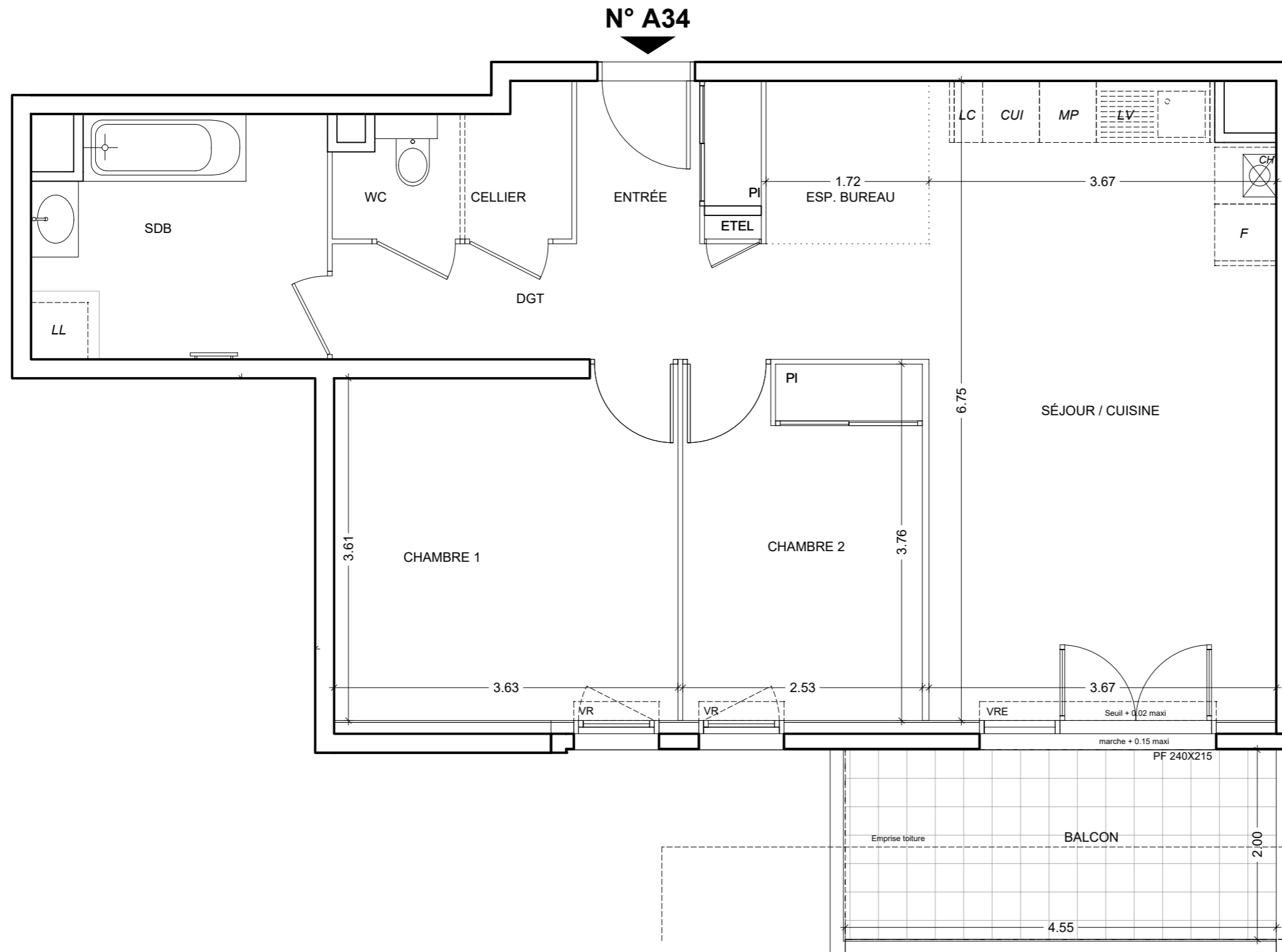


92 Avenue des Aravis  
74800 - SAINT PIERRE EN FAUCIGNY



Appartement de 3 pièces  
n°A34 au 3<sup>e</sup> étage



ENTRÉE	3,03 m <sup>2</sup>
SÉJOUR / CUISINE	26,43 m <sup>2</sup>
ESP. BUREAU	2,96 m <sup>2</sup>
CHAMBRE 1	13,25 m <sup>2</sup>
CHAMBRE 2	9,41 m <sup>2</sup>
SDB	7,72 m <sup>2</sup>
WC	1,6 m <sup>2</sup>
CELLIER	1,72 m <sup>2</sup>
DGT	5,59 m <sup>2</sup>
<b>SURFACE TOTALE HABITABLE</b>	<b>71,71 m<sup>2</sup></b>
BALCON	9,1 m <sup>2</sup>
<b>SURFACE TOTALE PRIVATIVE</b>	<b>80,81 m<sup>2</sup></b>

**LEGENDE**

LL	LAVE-LINGE	CUI	BLOC CUISSON
LV	LAVE-VAISSELLE	F	RÉFRIGÉRATEUR
MP	MODULE PACK (SI PACK PAV OU PAL ACHETÉ EN SUPPLÉMENT)	LC	LINÉAIRE COMPLÉMENT. (EXIGENCE NF HABITAT)
		CH	CHAUDIÈRE
AV	ALLÈGE VITRÉE	VR	VOLET ROULANT
GC	GARDE-COPRS	ETEL	ESPACE TECH. ELEC. DU LOGEMENT
	SOFFITE		RADIATEUR
	RETOMBÉE DE POUTRE		SECHE-SERV.

Hauteur sous plafond des pièces principales sauf mention particulière : 2.50m

Echelle		Date	05/07/2022	Indice	: 0
---------	--	------	------------	--------	-----



DES MODIFICATIONS SONT SUSCEPTIBLES D'ÊTRE APPORTÉES À CE PLAN EN FONCTION DES NÉCESSITÉS TECHNIQUES OU RÉGLEMENTAIRES DE LA RÉALISATION, TANT EN CE QUI CONCERNE LES DIMENSIONS LIBRES, QUE L'ÉQUIPEMENT. LES SURFACES, LES HAUTEURS SOUS PLAFOND AINSI QUE LES HAUTEURS DE SEUILS OU D'ALLÈGES INDIQUÉES SONT APPROXIMATIVES. LES RETOMBÉES, SOFFITES, FAUX-PLAFONDS, TRAPPES DE VISITES, AINSI QUE L'EMPLACEMENT DES DESCENTES D'EAUX PLUVIALES, DES ÉQUIPEMENTS SANITAIRES NE SONT PAS TOUS FIGURÉS OU LE SONT À TITRE INDICATIF. LE NOMBRE, LA TAILLE ET L'EMPLACEMENT DES RADIATEURS SONT DONNÉS À TITRE INDICATIF ET SERONT PRÉCISÉS APRÈS ÉTUDE THERMIQUE. AUCUN ÉLÉMENT DE CUISINE N'EST FOURNI HORS ACHAT PACK.