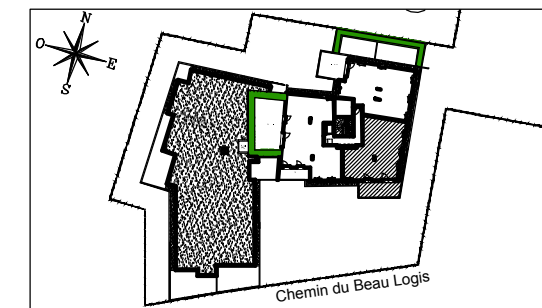


# L'ÉTOILÉ

COMMUNE DE MIONNAY (01390)

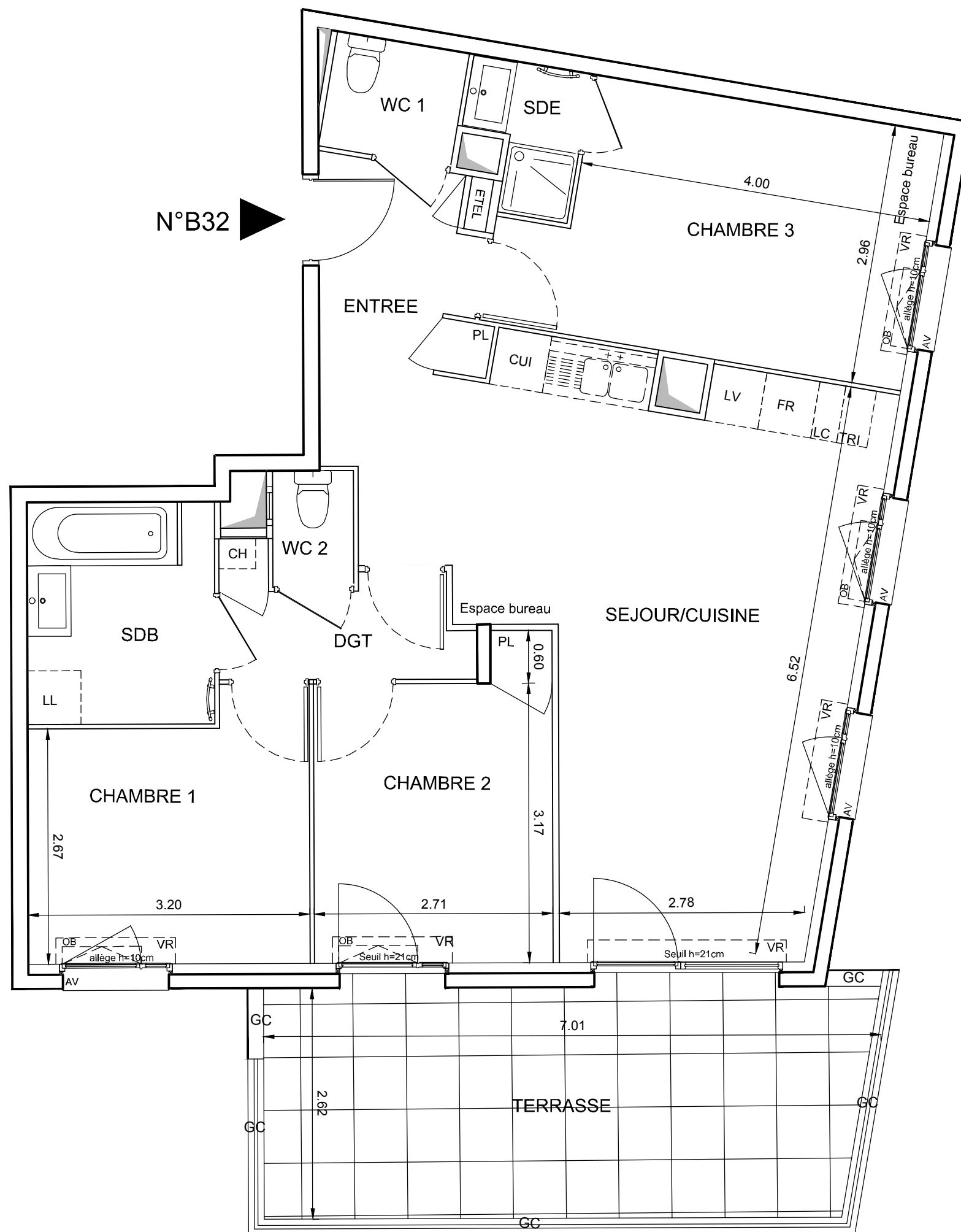
Chemin du Beau Logis

Chemin du Bonatier



## BATIMENT B

Appartement de 4 pièces  
n° B32 en Attique



ENTREE	4,34 m <sup>2</sup>
SEJOUR / CUISINE	28,74 m <sup>2</sup>
CHAMBRE 1	9,05 m <sup>2</sup>
CHAMBRE 2	9,01 m <sup>2</sup>
CHAMBRE 3	12,85 m <sup>2</sup>
SDB	5,33 m <sup>2</sup>
SDE	1,84 m <sup>2</sup>
WC 1	2,01 m <sup>2</sup>
WC 2	1,21 m <sup>2</sup>
DGT	3,33 m <sup>2</sup>
<b>SURFACE TOTALE HABITABLE</b>	<b>77,71 m<sup>2</sup></b>
TERRASSE	17,77 m <sup>2</sup>
<b>SURFACE TOTALE PRIVATIVE</b>	<b>95,48 m<sup>2</sup></b>

### LEGENDE

LL	LAVE LINGE	CUI	BLOC CUISSON	TRI	TRI SELECTIF
LV	LAVE VAISSELLE	FR	REFRIGERATEUR	LC	LINEAIRE COMPLEMENT
ETEL	ESPACE TECHNIQUE ELECTRIQUE DU LOGT.	VR	VOLET ROULANT	PL	PLACARD
AV	ALLEGE VITREE	CH	CHAUDIERE	MC	MAIN COURANTE
RETOMBEE DE POUTRE	SOFFITE	GC	GARDE CORPS	OB	OSCILLO-BATTANT

Hauteur sous plafond des pièces principales sauf mention particulière : 2.50 m

Echelle	0 0.5 1m	Date	07/12/2021	Indice	: 1
---------	----------	------	------------	--------	-----

DES MODIFICATIONS SONT SUSCEPTIBLES D'ETRE APPORTEES A CE PLAN EN FONCTION DES NECESSITES TECHNIQUES OU REGLEMENTAIRES DE LA REALISATION, TANT EN CE QUI CONCERNE LES DIMENSIONS LIBRES, QUE L'EQUIPEMENT. LES SURFACES, LES HAUTEURS SOUS PLAFOND AINSI QUE LES HAUTEURS DE SEUILS OU D'ALLEGES INDIQUEES SONT APPROXIMATIVES. LES RETOMBES, SOFFITES, FAUX-PLAFONDS, TRAPPES DE VISITES, AINSI QUE L'EMPLACEMENT DES DESCENTES D'EUX PLUVIALES, DES EQUIPEMENTS SANITAIRES NE SONT PAS TOUS FIGURES OU LE SONT A TITRE INDICATIF. LE NOMBRE, LA TAILLE ET L'EMPLACEMENT DES RADIATEURS SONT DONNES A TITRE INDICATIF ET SERONT PRECISES APRES ETUDE THERMIQUE. AUCUN ELEMENT DE CUISINE N'EST FOURNI HORS ACHAT PACK.