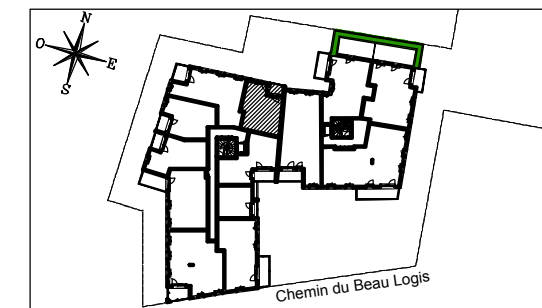


L'ÉTOILÉ

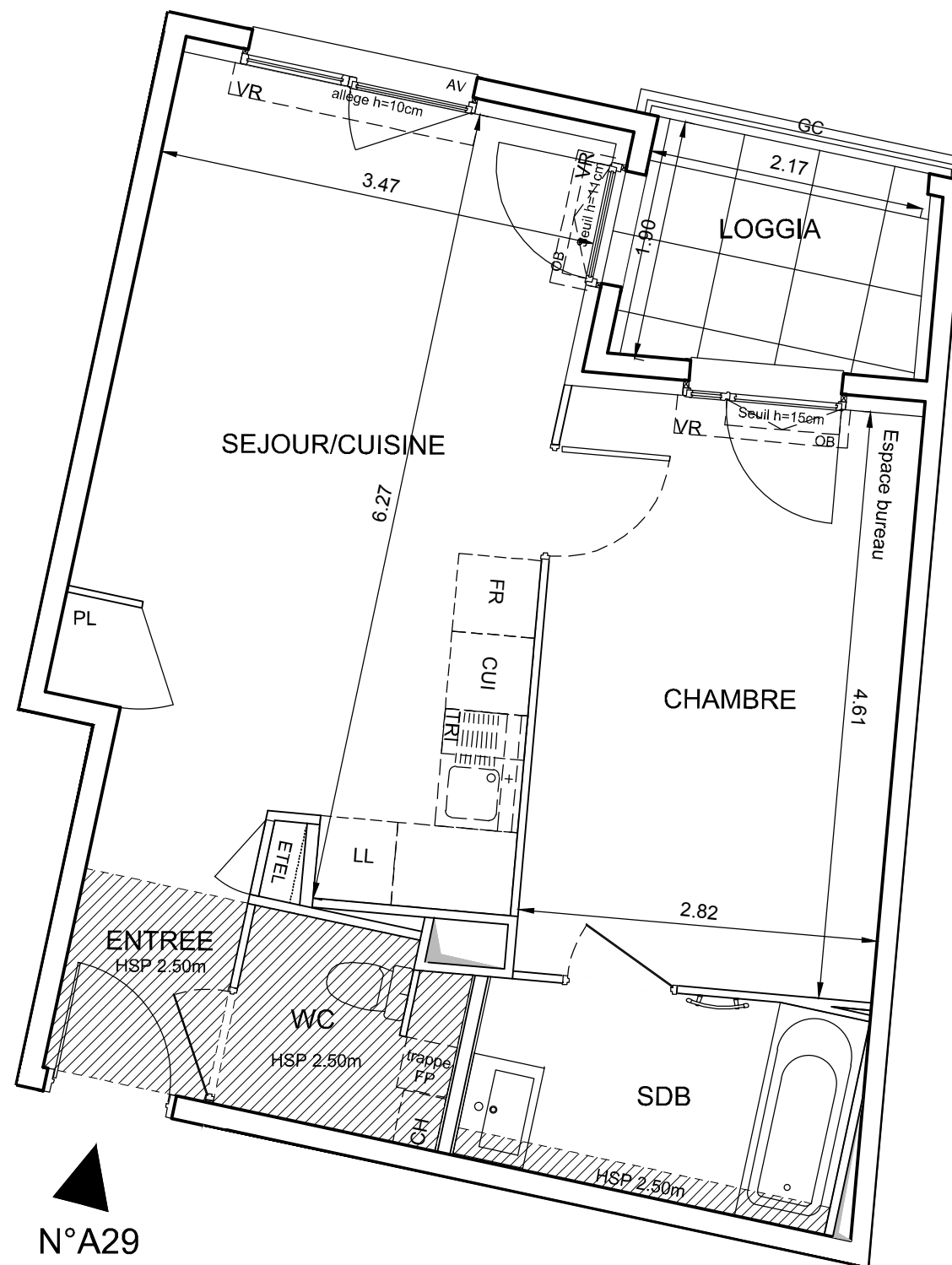
COMMUNE DE MIONNAY (01390)

Chemin du Beau Logis
Chemin du Bonatier



BATIMENT A

Appartement de 2 pièces
n° A29 au 1er étage



▲
N°A29

ENTREE	3,04 m ²
SEJOUR / CUISINE	20,79 m ²
CHAMBRE	12,99 m ²
SDB	4,78 m ²
WC	2,71 m ²
SURFACE TOTALE HABITABLE	44,31 m²
LOGGIA	4,03 m ²
SURFACE TOTALE PRIVATIVE	48,34 m²

LEGENDE

LL	LAVE LINGE	CUI	BLOC CUISSON	TRI	TRI SELECTIF
LV	LAVE VAISSELLE	FR	REFRIGERATEUR	LC	LINEAIRE COMPLEMENT
ETEL	ESPACE TECHNIQUE ELECTRIQUE DU LOGT.	VR	VOLET ROULANT	PL	PLACARD
AV	ALLEGE VITREE	CH	CHAUDIERE	MC	MAIN COURANTE
RETOMBEE DE POUTRE	---	GC	GARDE-CORPS	OB	OSCILLO-BATTANT
				SOFFITE	ZZZZZZ

Hauteur sous plafond des pièces principales sauf mention particulière : 2.80 m

Echelle	0 0,5 1m	Date	07/12/2021	Indice	: 1
---------	----------	------	------------	--------	-----

DES MODIFICATIONS SONT SUSCEPTIBLES D'ETRE APPORTEES A CE PLAN EN FONCTION DES NECESSITES TECHNIQUES OU REGLEMENTAIRES DE LA REALISATION, TANT EN CE QUI CONCERNE LES DIMENSIONS LIBRES, QUE L'EQUIPEMENT. LES SURFACES, LES HAUTEURS SOUS PLAFOND AINSI QUE LES HAUTEURS DE SEUILS OU D'ALLEGES INDIQUEES SONT APPROXIMATIVES. LES RETOMBEEES, SOFFITES, FAUX-PLAFONDS, TRAPPES DE VISITES, AINSI QUE L'EMPLACEMENT DES DESCENTES D'EAUX PLUVIALES, DES EQUIPEMENTS SANITAIRES NE SONT PAS TOUS FIGURES OU LE SONT A TITRE INDICATIF. LE NOMBRE, LA TAILLE ET L'EMPLACEMENT DES RADIATEURS SONT DONNES A TITRE INDICATIF ET SERONT PRECISES APRES ETUDE THERMIQUE. AUCUN ELEMENT DE CUISINE N'EST FOURNI HORS ACHAT PACK.